

藍サポ通信 ～明日に向かって～

Vol.26 発行日 2017年10月 25日

社会福祉法人藍

大阪市平野区平野南 3 - 11 - 35

TEL (06) 6799 - 1065

有限会社 ひらの

大阪市平野区平野西 4 - 7 - 28

TEL (06) 6703 - 1711

発行責任者 保田 八十次

編集 藍サポートネットワーク広報委員会

<http://ai-snet.com>

藍サポ通信～明日に向かって～に掲載されている写真は、本人又は保護者の同意を得て掲載しています。

「障がい」の記載について、藍サポ通信～明日に向かって～では「障がい」の記載方法を明確にするため、法律や公的に記載されているものを除いて「障がい」とひらがなで記載しています。法律名称や公的に漢字で記載されているものについては「ひらがなに変換せずに」そのまま記載しています。

放課後等デイサービス リフォーム完了

地域生活支援センターHIRANO くれよん（写真1）と社会福祉法人藍くれよん（写真2）のリフォームが完了しました。老朽化していたフローリングと壁を張り直し、社会福祉法人藍くれよんでは戸棚を撤去して利用スペースを拡充いたしました。また、キッチン回りもリフォーム（写真3）することで、より使いやすい環境になりました。

新しくなったフロアでこれからも安心して放課後等デイサービスを利用していただけるよう、職員一同頑張ってお参ります。

今後とも、皆様のご理解とご協力をお願いいたします。

写真1



写真2



写真3

生活介護 ひらの



なかま会では、現在、グループに分かれてオリジナルの紙芝居作りをしています。紙芝居の物語、文章を考えたり、絵を描いたり、色を塗ったりしています。そして、その紙芝居に出てくる登場人物はひらのにいる利用者さんです。

誰がどの役で出てくるのか…

グループのメンバー以外まだ分かりません。各グループで発表する日が楽しみです。

なかま会～紙芝居作り～

毎週水曜日になかま会という活動に取り組んでいます。

なかま会とは、利用者さんで意見を出し合っ
て、自分達のやりたい事等を決めています。
意思表示の困難な方であっても、できるだけ職
員が気持ちを汲み取る様にしてその人の意見
を伝える様にしています。



ヘルパー日誌

今回は、ある利用者さんの、外出での様子を紹介したいと思います。

その利用者さんにとって、寒い時期や暑い時期での長時間の外出は、体力の問題や水分摂取の調整のためになかなか外出が来ないですが、9月～11月や3月～6月は絶好の外出日和になります。

外出先で食事をとることが苦手な利用者さんだったのですが、外出の機会が増えるごとに外出先での食事もスムーズになり、好き嫌いなく食べることができるようになりました。

ご家族にとっても、外食が難しいことから外出することに不安をお持ちでしたが、外での様子に変化するにつれて、気候のよい時は外出をお願いしたいといっただけになるようになりました。

ご本人も、外出の際は自宅を出発してすぐにテンションが高くなり、1日嬉しそうな表情で過ごされています。帰宅後も外出の興奮が冷めず、夕食がなかなか食べられないといった日もありますが、これからも気候のよい時期には外出を楽しんでもらえるようお手伝いできればと思います。

第二 ひらの

長浜旅行

ひこにゃんと一緒に
はい、チーズ♪(*^^)v



車掌さんになって、
出発進行～！！

＼(●^o^●)／

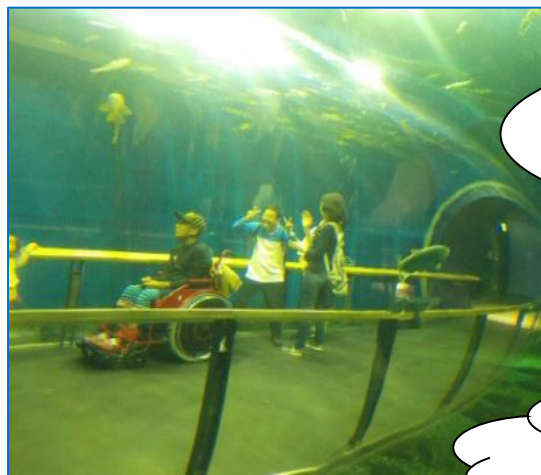
9月27・28日の1泊2日で
滋賀県長浜市方面へ旅行に行きま
した。

旅行当日の朝方は、強く雨が降って
おり、「大丈夫かなあ～(・_・)」と
心配もありましたが、利用者さんの
日頃の行いが良いこともあり！？
旅行先に向かっていく間に、雨も上
がり、1日目・2日目も天候良く、
博物館・鉄道ミュージアム・黒壁ス
クエアと見学・観光を楽しみまし
た。



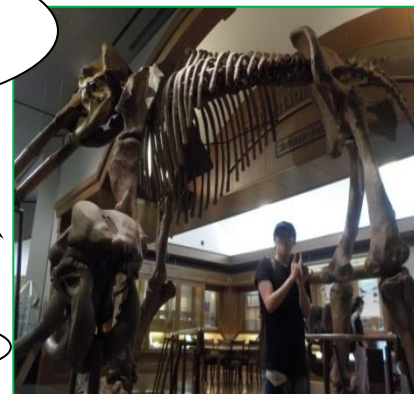
ザリガニの気分になっちゃいました～

(/・ω・)/



マンモスは、やっぱり
大きいなあ～\(@o@)/！

海の中にいるみたい～
(°))<<(°))<<(°))<<



放課後等デイサービス くれよん



プールでは 4 階に用意したプールに入り「気持ちいい」「楽しい」とそれぞれ潜ったり、ゆっくりと手作りのおもちゃを使ったりして遊んでいました。

夏祭りではくれよんの各事業所がそれぞれお店を用意して、各曜日で交流をしながら行ないました。かき氷やスイカ割り、盆踊りなど夏ならではの遊びを楽しんだり、射的やコイン落としなどのミニゲームで、お菓子や景品を貰い嬉しそうにしていました。

夏休みという特別な時間を、くれよんでとても楽しんで過ごしていただいているように感じます。これからも「楽しかった!」と思ってもらえるような行事やイベントを行なっていきたいと思います。



藍サポートネットワークでは随時職員・ボランティアを募集しています。

経験の有無を問わず介護サービスに従事されることを希望される方は下記連絡先までご連絡下さい

社会福祉法人藍 大阪市平野区平野南 3 - 11 - 35

TEL (06) 6799 - 1065

有限会社 ひらの 大阪市平野区平野西 4 - 7 - 28

TEL (06) 6703 - 1711

メールアドレス: asn@ ai-snet.com

ホームページでは藍サポートネットワークの様々な情報提供をしています。

当季刊誌もカラーでご覧いただくことが出来ます。また、季刊誌に掲載する事のできなかった記事・情報についても順次ホームページに掲載していきますので、是非ご活用下さい。

ホームページ: [http:// ai-snet.com](http://ai-snet.com) または Google「藍サポートネットワーク」で検索

あじがき

暑かった夏もようやく終わり、涼しい季節がやって来ました。いよいよ秋の到来です。

秋には「スポーツの秋」「読書の秋」「ダイエットの秋」「食欲の秋」など、様々な呼び方があります。きつと何をしようか、どうやってつけの季節なのでしょう。

私は居宅の仕事に携わっていますので、利用者さんと一緒に外出の計画を立てる事がよくあります。真夏の暑い日は、屋外での活動をなるべく控えて計画を立てていかなければいけませんでしたが、涼しくなってくると選択肢がどんどん広がっていきます。秋は仕事をやるに当たっても楽しい季節なのです。

しかし、そんな秋も今年はあるという間に過ぎ去ってしまうのだとか・・・。本格的に寒くなってしまうと、屋外にも出にくくなってしまいかもしれませんが、「クリスマス」や「お正月」など、その季節ならではの楽しいイベントもたくさんありますので、楽しみですね。

広報委員会 芝田